

# Sockel für Drehschalter für Motoren mit 3 Geschwindigkeitsstufen: 1-0-2, 25 A/250 Vac, Krallenbefestigung

170-55900

4 Jahre  
Garantie

Mechanismus für Drehschalter für Motoren 25 A mit 3 Geschwindigkeitsstufen, nämlich: 1-0-2, Krallenbefestigung. Eine Abdeckung und eine Blende in der gewünschten Farbe müssen separat bestellt werden. Dieser Artikel ist durch mindestens ein Patent (Anmeldung) geschützt. Weitere Informationen zu Patenten finden Sie auf [www.niko.eu/innovation](http://www.niko.eu/innovation).

Schnellere und einfachere Installation:

- alle Anschlussklemmen befinden sich oben auf dem Sockel:
  - um sicherzustellen, dass alle Drähte auf die gleiche Länge geschnitten und abisoliert werden können
  - um mehr Platz unter dem Mechanismus zu gewährleisten, die Drähte lassen sich also leicht biegen und der Mechanismus kann in die Unterputzdose eingesetzt werden, ohne dass die Drähte ihn zurückschieben.

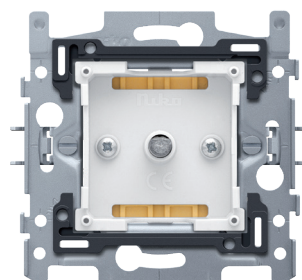
Niko-Qualität:

- der Metallsockel hält auch auf unebenen Wänden, bricht nicht und ist nicht anfällig für Spannungsrisse (kleine Risse)
- feste Metallkrallen mit großer Einrasttiefe (31 mm) bleiben bei der Montage fixiert und können fest verschraubt werden, damit die Steckdosen länger in der Wand verbleiben können und sich die Mechanik nicht verzieht

## Technische Daten

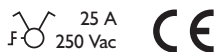
Sockel für Drehschalter für Motoren mit 3 Geschwindigkeitsstufen: 1-0-2, 25 A/250 Vac, Krallenbefestigung.

- Schutzart: IP41 für die Zusammenstellung eines Mechanismus, einer Zentralplatte und einer Blende
- Stoßfestigkeit: Die Kombination aus einem Mechanismus, einer Abdeckung und einem Rahmen hat eine Stoßfestigkeit von IK06
- Sockelmaterial
  - Der Sockel besteht aus einem Verbindungsstück aus Kunststoff und der Funktion selbst.
  - Das Verbindungsstück ist aus Polykarbonat gefertigt, wird in den Einbaurahmen geklickt und mit zwei Schrauben (Pz1) auf der Funktion festgeschraubt.
  - Die Funktion ist aus (glasgefülltem) Polyamid gefertigt. Das Verbindungsstück ist an den vier Ecken mit Zäpfchen ausgestattet, die dafür sorgen, dass die Abdeckung gegenüber dem Verbindungsstück perfekt ausgerichtet wird. Darüber hinaus ist das Verbindungsstück an der rechten und linken Seite mit Schnapphaken ausgestattet, die dem Festhalten der Abdeckung dienen.
- Einbaurahmen
  - Metaldicke 1 mm
  - nach dem Schneiden an allen Seiten glänzend verzinkt, auch an den Schnittseiten
  - mit 4 Schraubnuten mit Schraubloch von 7 mm
  - mit 4 Schraublöchern ausgestattet (mit Schraubsymbol markiert) mit einem Durchmesser von 3 mm zur Montage auf Paneelen



**niko**

- Art der Befestigung
  - einfache Befestigung in Unterputzdose mit Griffflächen
  - mit Krallen, die mithilfe von Schrauben mit Universal-Schraubkopf (Pz1 oder Schlitz 1 x 5 mm) aufgedreht werden, zur Befestigung in Unterputzdose mit Griffflächen
  - Grifftiefe Krallen: 31 mm
  - Krallen können wieder in ihre Ausgangsposition gedrückt werden
  - Krallen können mit einem Schraubenzieher herausgedrückt werden
- Mittenabstand
  - schnelle und reibungslose Montage eines oder mehrerer Mechanismen durch Markierung (Kreidelinie, Laser ...) von der Mitte des Einbaufeners
  - vertikale Verbindung Mittenabstand 60 mm durch Ineinanderschieben mehrerer Sockel, automatische Verriegelung
  - vertikale Verbindung Mittenabstand 71 mm mittels zweier vorgeformter Lippen unten, durch das Herunterfallen dieser Lippen über einen Abstand von 1 mm stützen sich die Sockel aufeinander und der Mittenabstand bleibt gewährleistet
  - schnelle und reibungslose horizontale Verbindung mehrerer Sockel durch aufgefaltete Schwalbenschwänze an der linken und rechten Seite
  - zusätzliche Robustheit durch aufgefaltete Ränder an der Außenseite des Sockels sowie die Fortsetzung nach Innen
- Endhalter: Der Einbaurahmen ist oben und unten mit einem dunkelgrauen Endhalter aus Kunststoff ausgestattet. Dieser Halter ist aus Polycarbonat + ASA gefertigt und über ein Schmelzverfahren mit dem Einbaurahmen verbunden. Die Ecken der beiden Endhalter sind mit rechteckigen Öffnungen (7,9 x 1,5 mm) versehen, in welchen sich jeweils ein multi-positionierbarer Schnapphaken befindet. Die 4 rechteckigen Öffnungen sorgen dafür, dass bei unsorgfältiger Putzarbeit die Blende dank der Schnapphaken eng anliegend an der Wand befestigt werden kann. Dies funktioniert in zwei Richtungen: Wenn die Unterputzdose aus dem Putz herausragt, überbrücken die multi-positionierbaren Schnapphaken einen Spielraum von 1 bis 1,2 mm; wenn die Unterputzdose zu tief im Putz eingesunken ist, können sie Schnapphaken einen Spielraum von bis zu 1,8 mm überbrücken. Die Endhalter sind zudem mit 4 runden Öffnungen versehen, die dafür sorgen, dass die Blende korrekt positioniert werden kann im Verhältnis zur Abdeckung.
- Kabelanschluss
  - die Anschlussklemmen sind mit Käfigklemmen mit unverlierbaren Schrauben ausgestattet mit Universal-Schraubkopf (Pz2 oder Schlitz 1 x 5,5 mm)
  - jede Schraube besitzt eine Schraubenzieherführung, die ein Abgleiten des Schraubenziehers vom Schraubkopf verhindert.
- Leiterquerschnitt
  - die Anschlussklemmen befinden sich an der linken und rechten Seite des Sockels
  - bis zu 2 x 2,5 mm<sup>2</sup> pro Anschlussklemme (min. 0,75 mm<sup>2</sup>-Leitung)
- Abmantellänge
  - Abmantellänge 8 mm
  - unauslöschliche Angabe Rückseite: Abmantellänge und Anschlusschema
  - unauslöschliche Angabe Vorderseite: Klemmenbezeichnung und Schaltsymbol
- Umgebungstemperatur: -5 – +40 °C
- Abmessungen (HxBxT): 71 x 73 mm
- Kennzeichnung: CE



## Anschlussplan

